

TRATAMIENTO DE LA ENFERMEDAD DE LAS ARTERIAS PERIFÉRICAS

Si la enfermedad no es grave, la EAP se puede tratar con medicamentos y/o cambios en el estilo de vida. Si ha progresado hasta el punto en que se necesita una intervención, existen varios procedimientos disponibles para que usted y su médico los consideren.

Los expertos en radiología intervencionista de Lakeland Vascular Institute ofrecen tratamientos mínimamente invasivos para la EAP que no requieren cirugía abierta y tienen un período de recuperación más rápido con menos tiempo de inactividad.

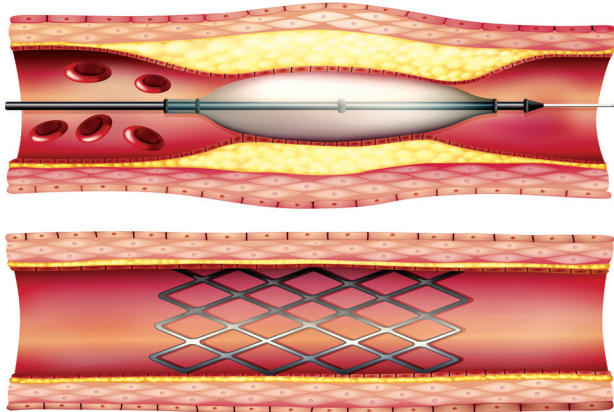
Angioplastia – en el lugar de la obstrucción dentro de la arteria, se inserta y se infla un pequeño globo para abrir el vaso sanguíneo.

Stents – un stent es un pequeño “andamio” metálico que se inserta en el sitio de la obstrucción para abrir el vaso sanguíneo y mantenerlo abierto.

Trombólisis dirigida por catéter – si la obstrucción en el vaso sanguíneo es causada por un coágulo, se utiliza un medicamento especial conocido como “destructor de coágulos”. Esto disuelve eficazmente el coágulo para restablecer el flujo sanguíneo normal.

Aterectomía– una alternativa a la angioplastia, este procedimiento es una técnica para eliminar la placa del vaso sanguíneo con un catéter y una cuchilla afilada.

Injertos de stent – cuando una arteria ya no puede funcionar, un stent especial cubierto con una tela sintética puede reemplazar o “evitar” la arteria enferma.

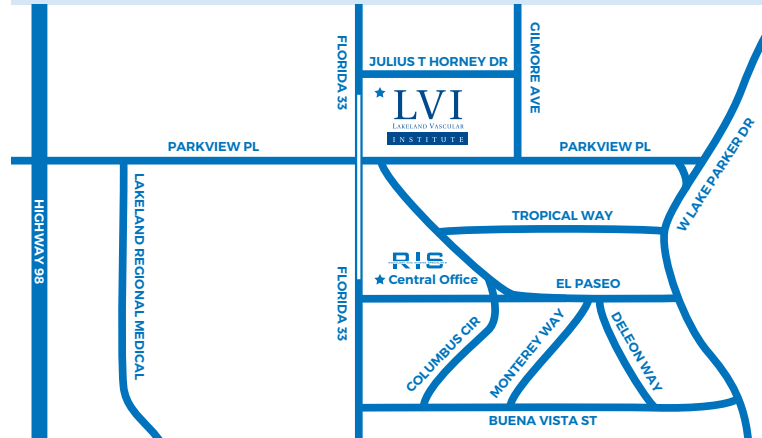


INSTITUTO VASCULAR DE LAKELAND MEDICINA SIN LÍMITES™

La radiología intervencionista (RI) representa una nueva e interesante frontera en el tratamiento de enfermedades y del dolor. Las terapias de infrarrojos actuales son más precisas, menos invasivas y más efectivas que nunca... brindándole a usted y a su médico opciones adicionales para tratar enfermedades y restaurar su salud óptima.

En Lakeland Vascular Institute, hacemos mucho más que tratar enfermedades vasculares. Utilizamos el sistema vascular del cuerpo, junto con guía por imágenes de última generación, para llegar a la fuente del problema y administrar una terapia dirigida con precisión. Tumores cancerosos. Fracturas de columna. Aneurismas de la aorta abdominal. Fibras uterinas. Migrañas. Y por supuesto, enfermedad vascular y acceso. Éstas y muchas otras condiciones de salud pueden tratarse más rápido y menos costosamente y con mayor seguridad y precisión que nunca.

**Para preguntas, consultas y programación,
llame al 863-577-0316.**



Tratamiento de la enfermedad arterial periférica (EAP)



Medicina
sin límites

1417 Lakeland Hills Blvd.
Suite 102
Lakeland, FL 33805

lakelandvascular.com
P: 863.577.0316
F: 863.581.8811

LVI
LAKELAND VASCULAR
INSTITUTE



LVI
LAKELAND VASCULAR
INSTITUTE

ENFERMEDAD DE LAS ARTERIAS PERIFÉRICAS

Afecta al 20% de los estadounidenses mayores de 65 años.

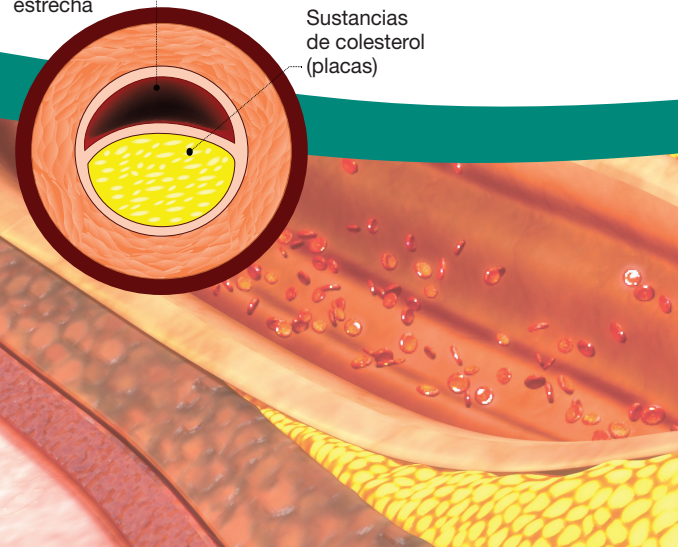
La enfermedad arterial periférica (EAP) se refiere a la estrechamiento de las arterias “periféricas”, que son vasos sanguíneos en las piernas, brazos, estómago y cabeza.

La EAP es causada por una acumulación de colesterol y tejido cicatricial en las paredes de la arteria que forma una sustancia conocida como placa. La placa se acumula gradualmente y con el tiempo obstruirá la arteria, restringiendo el flujo de sangre. En algunos casos, la EAP puede ser causada

por coágulos de sangre que se desprenden del interior de las arterias más grandes y se alojan en arterias más estrechas, lo que reduce el flujo sanguíneo.

El tratamiento más común para la EAP se produce en las piernas. Si no se trata, la EAP puede provocar calambres dolorosos, movilidad limitada, amputación, gangrena, infección y muerte. Afortunadamente, existen varias opciones de tratamiento muy eficaces si la EAP se detecta a tiempo.

arteria estrecha
Sustancias de colesterol (placas)



FACTORES DE RIESGO

El estilo de vida y los factores de riesgo que pueden conducir a la EAP incluyen haber tenido enfermedad de las arterias coronarias o accidente cerebrovascular, fumar, presión arterial alta, colesterol alto, diabetes/síndrome metabólico, antecedentes familiares, sobrepeso y ser mayor de 50 años.

Los afroamericanos se encuentran en una mayor riesgo de EAP. Dejar de fumar reduce el riesgo de desarrollar enfermedad arterial periférica (EAP) en un 60% en 10 años.



Hipertensión



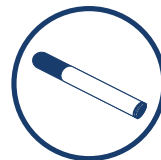
Más de 50



Exceso de peso



Historia familiar



Fumar



Diabetes



La enfermedad de las arterias periféricas está subdiagnóstica en las mujeres

Se cree que la EAP suele pasar desapercibida en las mujeres por dos razones importantes: primero, porque es menos probable que las mujeres se quejen con su médico sobre dolor en las piernas que los

DIFICULTAD PARA DIAGNOSTICAR LA ENFERMEDAD DE LAS ARTERIAS PERIFÉRICAS

La EAP a menudo pasa desapercibida y no es diagnosticada por los proveedores de atención médica. Es más, los síntomas de la EAP se confunden fácilmente con otras afecciones, como la neuropatía o simplemente los dolores y molestias del envejecimiento.

Los síntomas incluyen:

- Dolor, entumecimiento, hormigueo o debilidad en las piernas
- Cambios en el color de los brazos o piernas.
- Heridas en pies o dedos de los pies que no sanan o sanan lentamente
- Disminución de la temperatura de la parte inferior de las piernas y pies en comparación con el resto del cuerpo
- Disfunción eréctil
- Crecimiento deficiente de las uñas o el cabello

La buena noticia es que la EAP se diagnostica fácilmente con pruebas sencillas, sencillas e indoloras. Estos pueden incluir un examen físico realizado por su médico, índice tobillo-brazo (ITB), ultrasonido (dúplex), rayos X (arteriograma), tomografía computarizada (angiografía por tomografía computarizada) y resonancia magnética (angiografía por resonancia magnética). En algunos casos, se puede realizar una angiografía para identificar la ubicación precisa de las obstrucciones dentro de las arterias periféricas.

hombres. En segundo lugar, porque los hombres con PAD son más propensos que las mujeres de tener enfermedad de las arterias coronarias, por lo que sus médicos buscan activamente la EAP. Como resultado, cuando a las mujeres finalmente se les diagnostica EAP, es más probable que la enfermedad se haya vuelto grave.